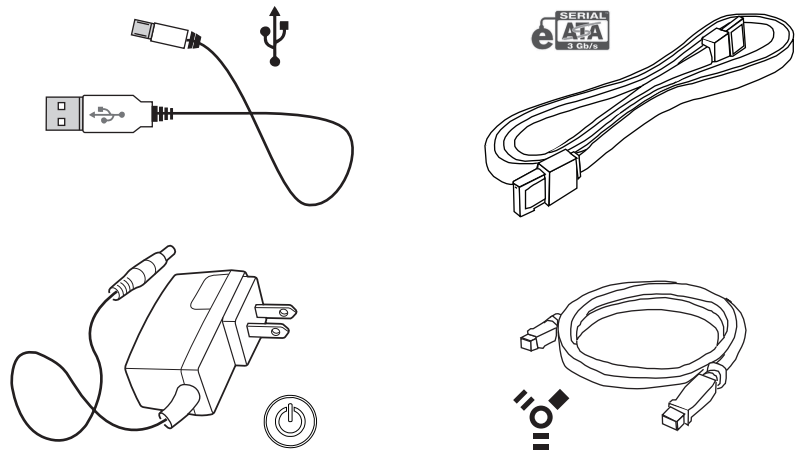
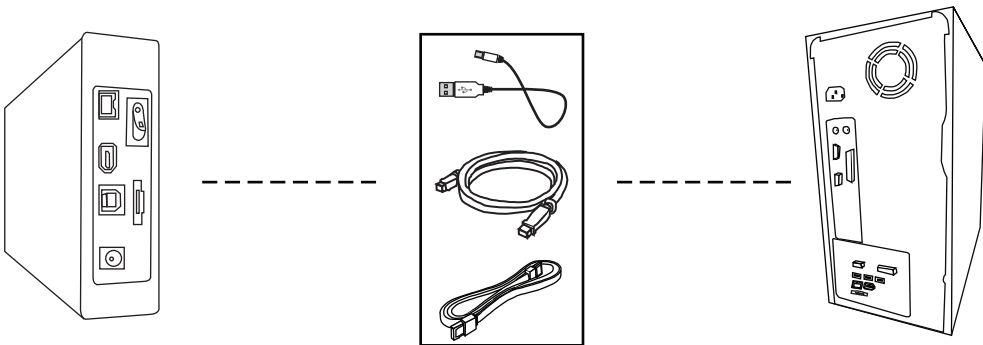


1. FireWire 800
2. FireWire 400
3. USB
4. eSATA
5. Power / Alimentation
6. Power button / Bouton d'alimentation

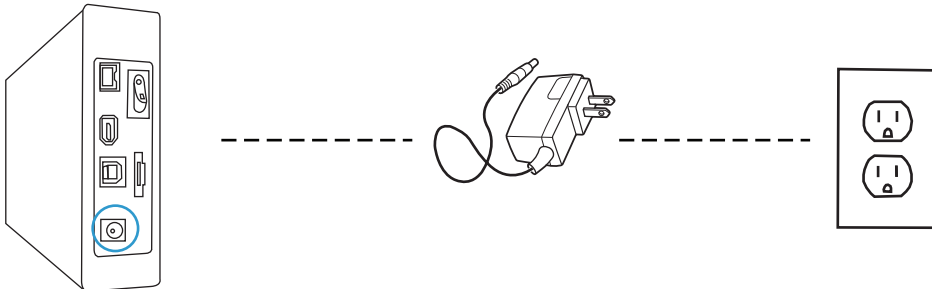
(actual product may vary)
(le produit réel peut changer)



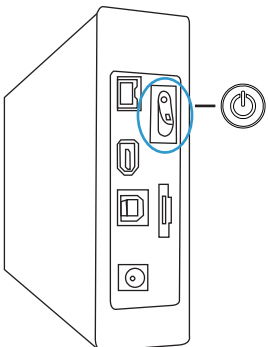
1. Connect your available/preferred interface to the drive and the computer.
Reliez votre disponible/avez préféré l'interface à la commande et à l'ordinateur.



2. Connect the unit's AC adapter.
Reliez l'adaptateur à CA de l'unité.



3. Turn your unit on.
Allumez votre unité.



4. Restart your computer. Your computer should detect the unit automatically.
Remettez en marche votre ordinateur. Votre ordinateur devrait détecter l'unité automatiquement.

5. Your external drive is ready to use!
Votre commande externe est prête à employer!

Troubleshooting/FAQs

My computer is not detecting the drive.

1. Make sure the cables are connected directly to your computer properly.
2. You may need to reformat your drive. Some Cavalry drives are preformatted for either Windows or for Mac. If you are running an operating system that your unit is not reconfigured for, you will need to reformat your drive. For detailed instructions on how to reformat, please visit our website at: www.cavalrystorage.com/su_download.htm
3. If you have multiple external hard drives, your computer may not be able to see your newest addition. Try reassigning a new drive letter to your existing unit.

My unit does not match the one shown in this guide.

This guide is a general guide for new users. Your product may vary from what is shown here.

My unit came with an eSATA bracket, but I don't know how to install it.

1. An eSATA bracket installation guide can be found on our website at: www.cavalrystorage.com/su_download.htm/
2. Make sure your SATA ports are enabled in your BIOS.

My unit is making loud noises. Is this normal?

We apologize for the inconvenience. In most cases, loud noises coming from the drive suggest that it is defective. Please contact us at: customersupport@cavalrystorage.com so that we can help resolve the issue quickly.

Should I backup my data?

Always backup your data. Cavalry Storage is not responsible for any data loss. Keep extra copies of your data as hard drives are very sensitive and can fail without warning.

Dépannage/FAQ

Mon ordinateur ne détecte pas la commande.

1. Assurez-vous que les câbles sont reliés directement à votre ordinateur correctement.
2. Vous pouvez devoir restructurer votre commande. Quelques commandes de cavalerie sont pré formaté pour Windows ou pour l'imper. Si vous exploitez un logiciel d'exploitation que votre unité n'est pas modifiée pour, vous devrez restructurer votre commande. Pour des instructions détaillées sur la façon dont restructurer, satisfaire la visite notre site Web à : www.cavalrystorage.com/su_download.htm
3. Si vous avez les commandes dures externes de multiple, votre ordinateur peut ne pas pouvoir voir votre plus nouvelle addition. Essayez de attribuer à nouveau lettre d'entraînement à votre unité existante.

Mon unité ne correspond pas celui montré dans ce guide.

Ce guide est un guide général pour de nouveaux utilisateurs. Votre produit peut changer de ce qui est montré ici.

Mon unité est venue avec une parenthèse d'eSATA, mais je ne sais pas l'installer.

1. Un guide d'installation de parenthèse d'eSATA peut être trouvé sur notre site Web à : www.cavalrystorage.com/su_download.htm/
2. Assurez-vous que vos ports de SATA sont permis dans votre BIOS.

Mon unité fait des bruits forts. Est-elle cette normale?

Nous faisons des excuses pour le dérangement. Dans la plupart des cas, les bruits forts venant de la commande suggèrent qu'elle soit défectueuse. Veuillez nous contacter à : customersupport@cavalrystorage.com de sorte que nous puissions aider à résoudre la question rapidement.

Devrait-elle la protection d'I mes données ?

Toujours protection vos données. Le stockage de cavalerie n'est pas responsable d'aucune perte de données. Gardez les copies supplémentaires de vos données car les commandes dures sont très sensibles et peuvent échouer sans avertissement.

Contact Us

Contactez-nous

Call/Appelez: 800.238.4453 (toll-free, USA only)
805.426.1000

Email: customersupport@cavalrystorage.com

Website: www.cavalrystorage.com