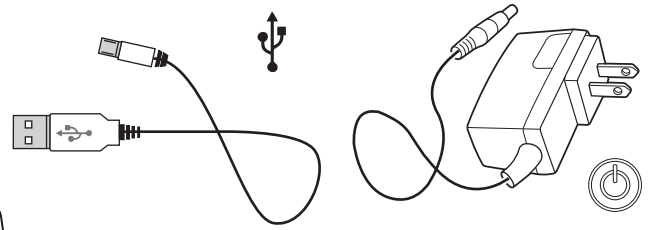
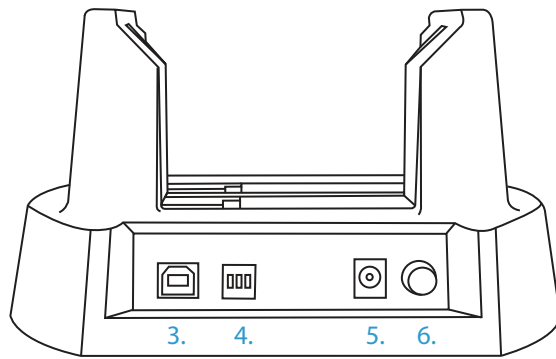
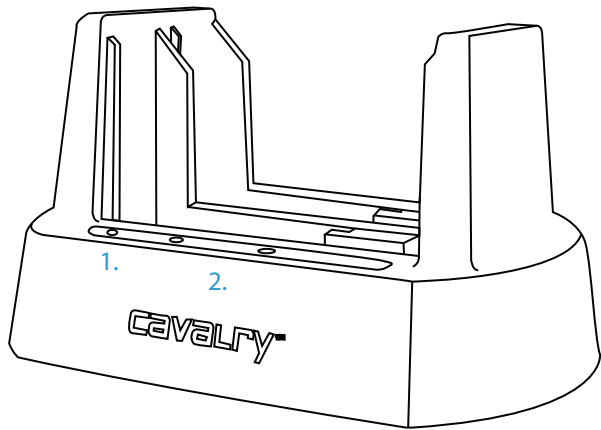


Quick Start Guide

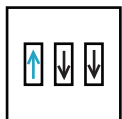
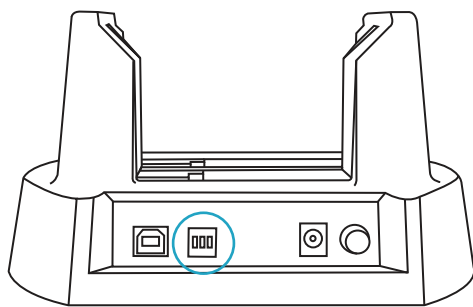
Guide rapide de début



1. Power light / Lumière d'alimentation
2. Drive activity light / Lumière d'activité de disque
3. USB 2.0
4. JBOD / Spanning configuration
5. Power / Alimentation
6. Power button / Bouton d'alimentation

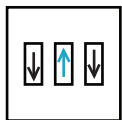
(actual product may vary)
(le produit réel peut changer)

1. Flip switches to desired configuration.
Commutateurs de chiquenaude à la configuration désirée.



Spanning
To have hard drives show as one large drive.

Pour avoir les disques durs montent en tant qu'une grande disque.



JBOD (Just a Bunch of Disks)
To have hard drives show as two separate drives. If you plan on swapping out a full drive, this configuration is the best for you.

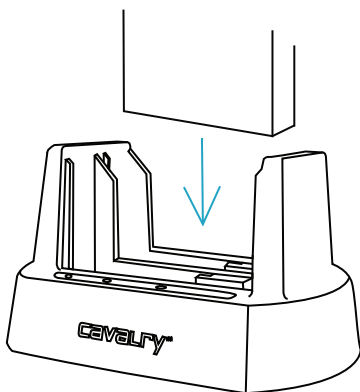
Pour avoir l'exposition d'entraînements durs en tant que deux disques séparées. Si vous projetez sur permuter dehors une pleine disques, cette configuration est la meilleure pour toi.

Caution: No more than one switch should be flipped up at the same time. Having multiple switches flipped up may cause irreversible failure. The third switch on the right has no function and should always be flipped down.

Attention: Pas plus d'un commutateur devrait être renversé vers le haut d'en même temps. Avoir les commutateurs multiples renversés vers le haut du pouvoir causer l'échec irréversible. Le troisième commutateur du côté droit n'a aucune fonction et devrait toujours être renversé vers le bas.

2. Insert any combination of 2.5" or 3.5" SATA drives into the drive bays. You do not need two drives to use the unit. If you only have one drive and plan on adding one at a later date, be sure to configure your unit to JBOD. You can put your single drive into bay-1 or bay-2, it does not matter. Be sure to insert drives into each bay properly. Drive size may vary slightly by manufacturer. Please check to make sure a proper connection has been made when inserting drives.

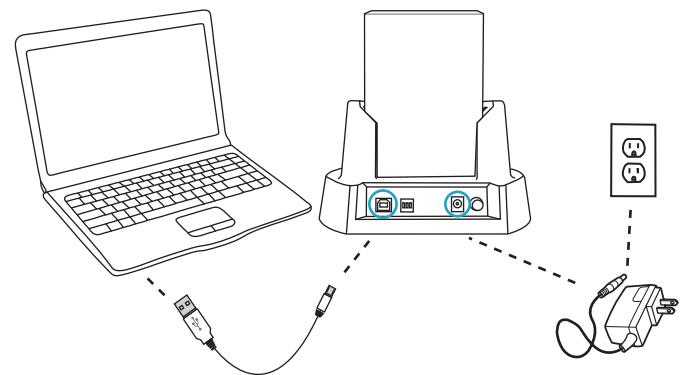
Insérez n'importe quelle combinaison de 2.5" ou de 3.5" disques de SATA dans les compartiments d'entraînement. Vous n'avez pas besoin de deux commandes pour employer l'unité. Si vous avez seulement une commande et projetez sur additionner un à une date ultérieure, soyez sûr de configurer votre unité à JBOD. Vous pouvez mettre votre disque simple dans bay-1 ou bay-2, il n'importe pas. Soyez sûr d'insérer des disques dans chaque compartiment correctement. La taille d'entraînement peut changer légèrement par le fabricant. Vérifiez si vous plait pour s'assurer qu'un rapport approprié a été établi quand l'insertion conduit.



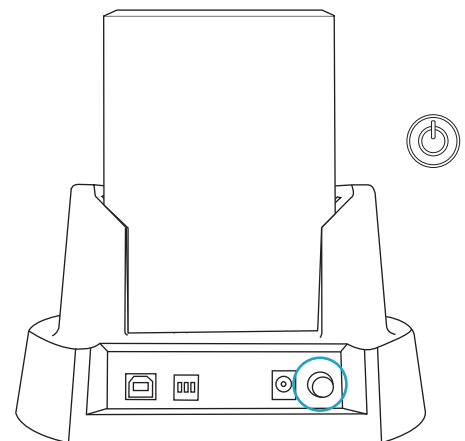
Caution: When inserting the drive(s), make sure it is put straight in and not tilted to ensure a proper SATA connection. If the dock is not detecting the drive(s), remove, then reinsert the drive(s) again.

Attention: En insérant les disques, assurez-vous qu'il est mis directement dedans et pas incliné pour assurer un raccordement approprié de SATA. Si le dock ne détecte pas les disques, enlevez, alors réinsérez les disques encore.

3. Connect the USB and power cables.
Reliez l'USB et les câbles électriques



4. Turn the unit on.
Allumez l'unité.



5. Your computer should detect a new USB device. Format your hard drive(s) using your operating system's disk management utility.

Votre ordinateur devrait détecter un nouveau dispositif d'USB. Composez vos disques durs en utilisant votre utilité de gestion du disque du logiciel d'exploitation.

Contact Us

Contactez-nous

Call/Appelez: 800.238.4453 (toll-free, USA only)
805.426.1000
Email: customersupport@cavalrystorage.com
Website: www.cavalrystorage.com